

GUIDE UTILISATEUR



EXAMENS À DISTANCE



01

Bonnes pratiques sur TestWe

.....p.3

02

Vos débuts sur TestWe

.....p.5

- a. Installation (p.6)
- b. Ouverture de TestWe (p.6)
- c. Synchronisation (p.6)
- d. Prérequis techniques (p.6)

03

Votre examen : les étapes du jour J

.....p.7

- 1. Avant de démarrer votre examen (p.8)
- 2. Etapes d'identification (p.10)
- 3. A faire et ne pas faire (p.15)
- 4. Après votre examen (p.16)



Pour toute question,
merci de nous
contacter via ce
[lien](#)

A photograph of a person's hands typing on a laptop keyboard. To the left, a white coffee cup sits on a saucer. The scene is set on a dark wooden table. The right side of the image is overlaid with a purple-to-red gradient.

BONNES PRATIQUES SUR TESTWE




Bonnes pratiques sur TestWe

1. Les jours précédant votre examen

- Téléchargez et installez TestWe au moins 72h avant votre premier examen.
- Si vous perdez vos identifiants, cliquez ici : [lien](#) puis cliquez sur [Mot de passe oublié?](#) en bas à droite.
- Vérifiez que vous êtes équipé d'une webcam fonctionnelle.
- Assurez-vous que la résolution de votre écran vous convienne (nous recommandons 125%) afin qu'aucun bouton ne soit dissimulé.
- Assurez-vous que votre ordinateur soit à la bonne date et heure.
- Vous avez impérativement besoin d'Internet pour votre première connexion au logiciel, la synchronisation de votre liste d'examens, le lancement d'examens et l'envoi de vos copies. Une coupure Internet pendant l'examen ne vous empêchera pas de composer.

2. Le jour de votre examen

- Passez l'examen sur l'ordinateur sur lequel vous avez passé votre test de prérequis techniques et envoyez votre copie de ce même ordinateur.
- Le jour J connectez-vous à TestWe 10 minutes avant votre examen.
- Désactivez vos pare-feu et antivirus avant de lancer TestWe pour éviter tout problème de fonctionnement du logiciel.
- Vous aurez besoin de votre document d'identité à proximité pour le lancement de l'épreuve.
- Vous devez avoir un chargeur avec vous pour le brancher en cas de problème de batterie pendant l'examen.

A woman with long dark hair, wearing a blue denim jacket over a striped shirt, is sitting at a desk. She is looking at a laptop screen and holding a pen over a notebook. A black coffee cup is on the desk in front of her. The background is a blurred office or modern building interior.

VOS DÉBUTS SUR TESTWE

Vos débuts sur TestWe

a. Installation

À partir du mail de bienvenue reçu sur votre boîte mail (vérifiez dans vos spams) :



Mac OS 10.13 (minimum) :

- ➔ cliquez-glissez le logo TestWe dans le dossier Applications
- ➔ ouvrez le dossier Applications
- ➔ cliquez sur TestWe pour l'ouvrir



Windows 10 (minimum) :

- ➔ suivez les instructions

Assurez-vous que vous êtes sur une session administrateur ou que vous disposez du mot de passe administrateur pour installer ET exécuter TestWe.



Linux Ubuntu :

- ➔ faites clic droit sur TestWe et choisissez « Propriétés »
- ➔ allez dans « Permissions »
- ➔ cochez la case « Autoriser l'exécution du fichier comme un programme »
- ➔ faites à nouveau clic droit sur TestWe et lancez le programme



Nous ne prenons en charge que les systèmes d'exploitation de la liste précédente.

Si votre ordinateur ne se trouve pas dans cette liste, nous vous invitons à vous en procurer un au plus vite afin de pouvoir présenter vos examens.

Conditions minimum d'utilisation sur votre ordinateur:

- 4 GB de RAM nécessaires (8 GB recommandés)
- 1 Gb d'espace libre

b. Ouverture de TestWe

Vérifiez que vous êtes bien connecté à Internet. Connectez-vous au logiciel avec les identifiants fournis dans le mail de bienvenue, puis passez le test d'Entraînement qui se lance automatiquement pour toute première connexion.

c. Synchronisation de la liste d'examen

Connectez-vous à TestWe au moins 48h avant l'examen : ouvrez le logiciel avec une connexion Internet et assurez-vous que votre examen apparaisse dans « Prochains examens ».

d. Test de prérequis techniques



- Passez l'examen de prérequis techniques au plus tard 48h avant votre premier examen. Ce test permet de vérifier le bon fonctionnement de TestWe sur votre ordinateur. Il est OBLIGATOIRE.

A woman with long, wavy brown hair is shown from the chest up, sitting at a desk. She is looking down at a laptop screen, with her right hand resting on her chin in a thoughtful pose. She is wearing a light-colored, long-sleeved button-down shirt. The background is slightly blurred, showing wooden window shutters.

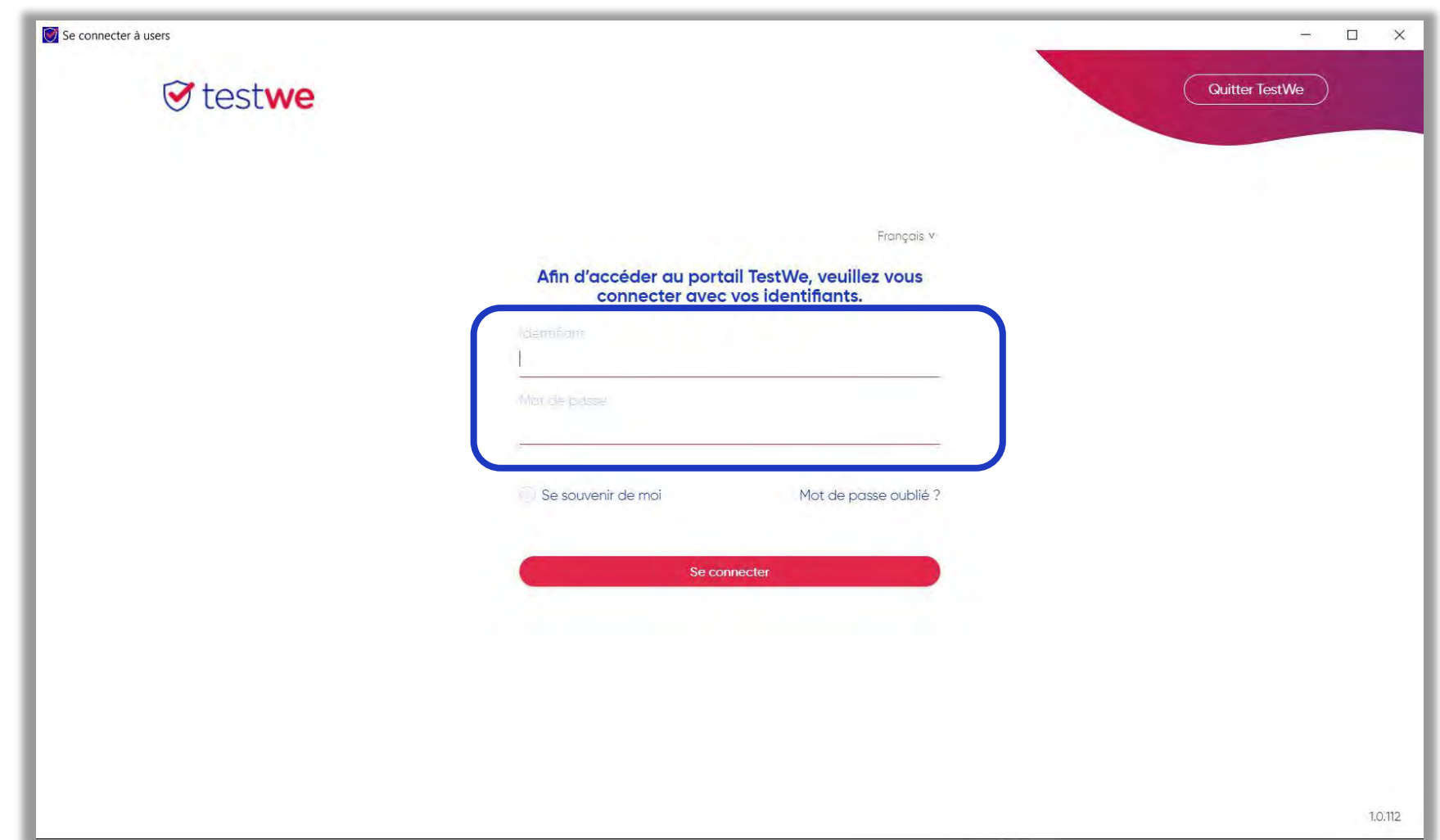
VOTRE EXAMEN : LES ÉTAPES DU JOUR J

a. Connectez-vous au logiciel

1 Vos identifiants se trouvent dans le mail de bienvenue.

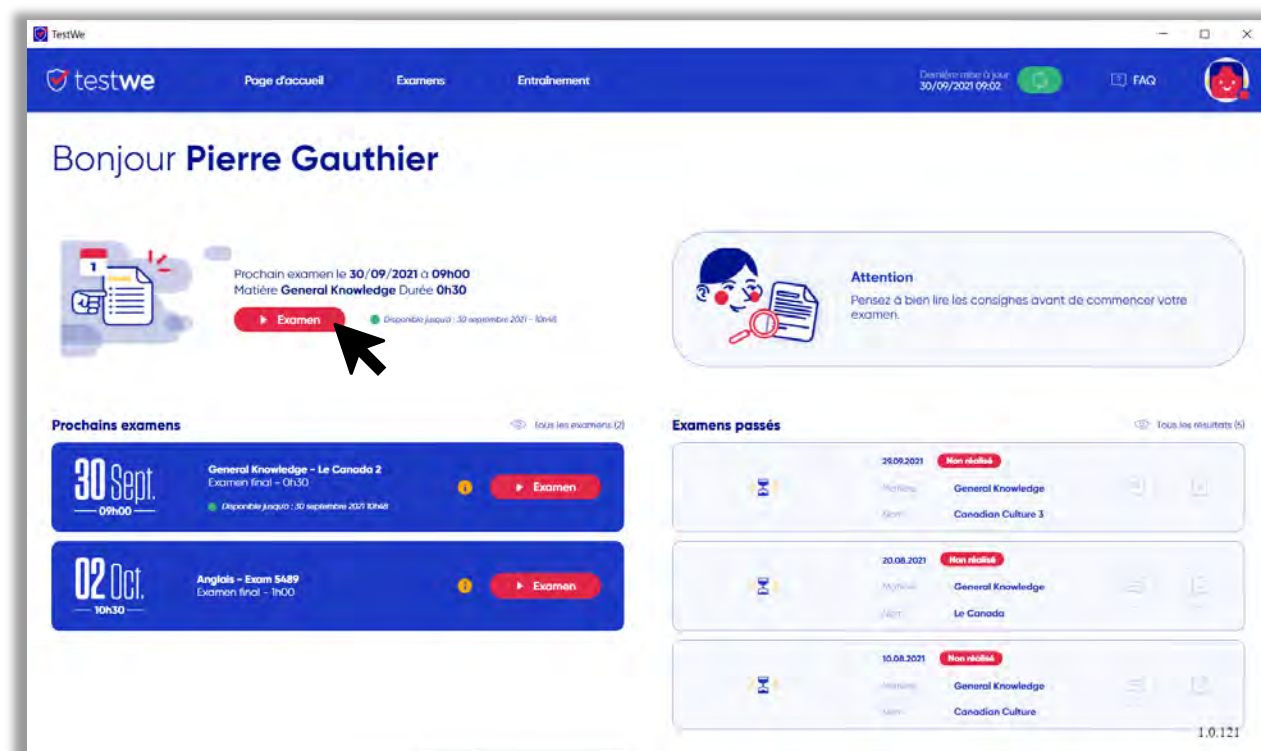


2 Insérez vos identifiants dans le logiciel pour vous connecter.

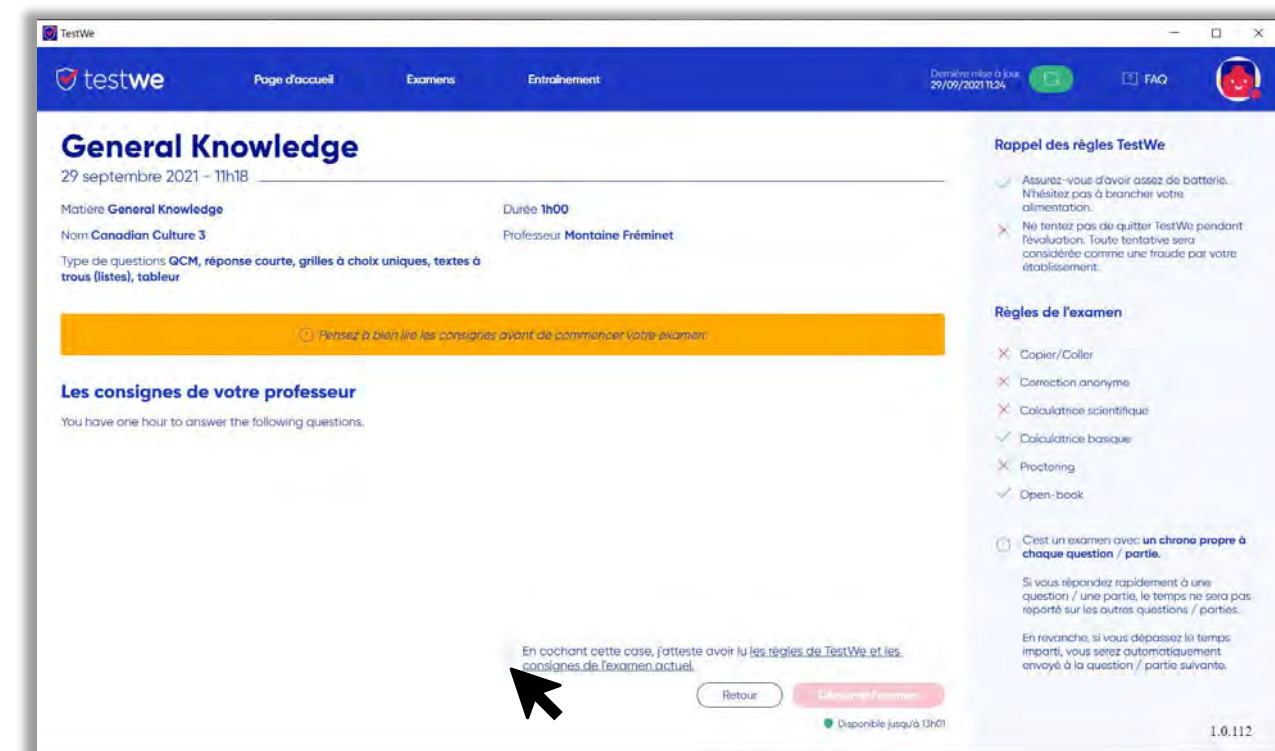


b. Démarrez votre examen

1 Cliquez sur l'examen à démarrer.



2 Lisez les consignes et règles de l'examen, puis cliquez sur « Démarrer l'examen ».

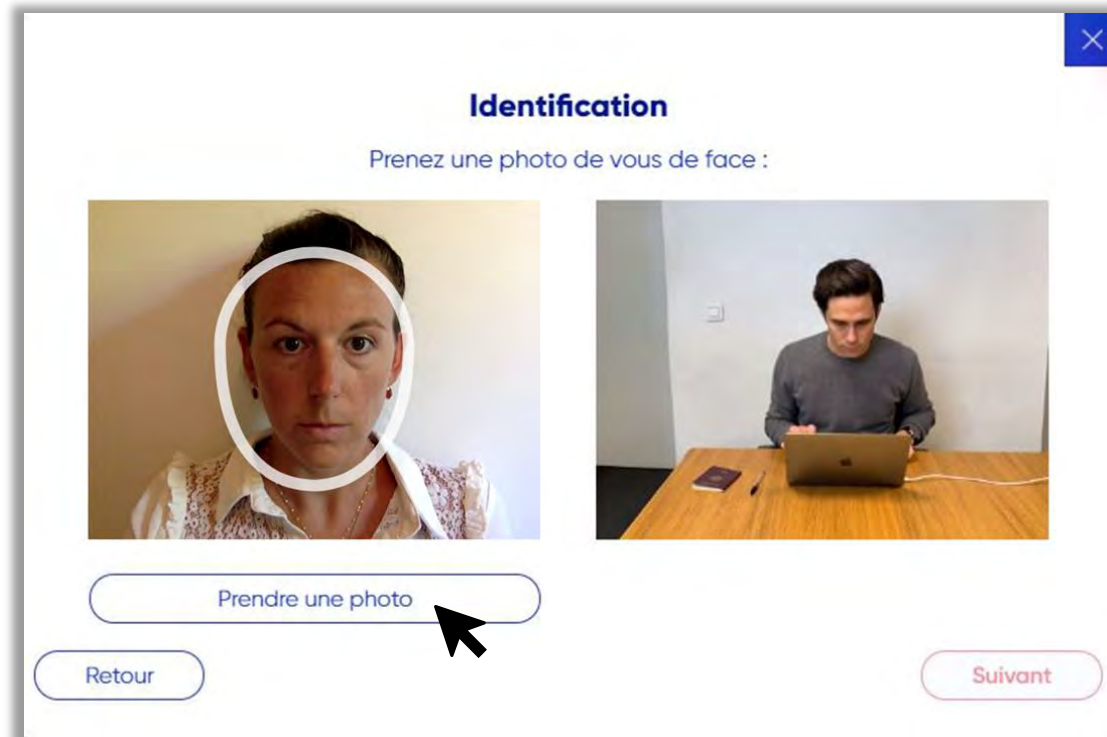


Tous vos fichiers et documents en cours seront automatiquement fermés au lancement de l'épreuve (sauf si votre examen est à « livre ouvert »).

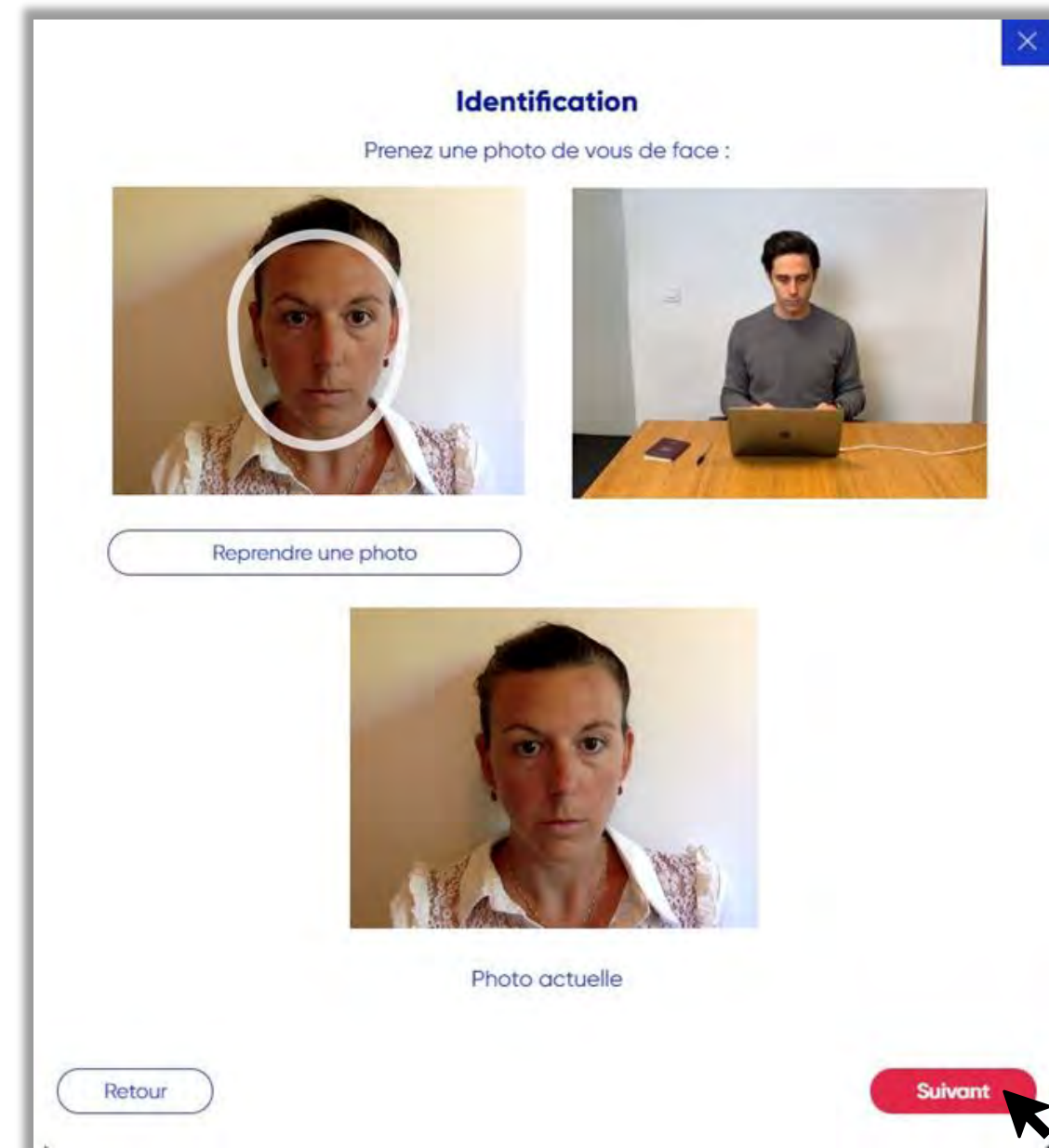
N'oubliez pas de les sauvegarder avant de lancer TestWe.

a. Identifiez-vous

1 Prenez une photo de votre visage avec votre webcam.

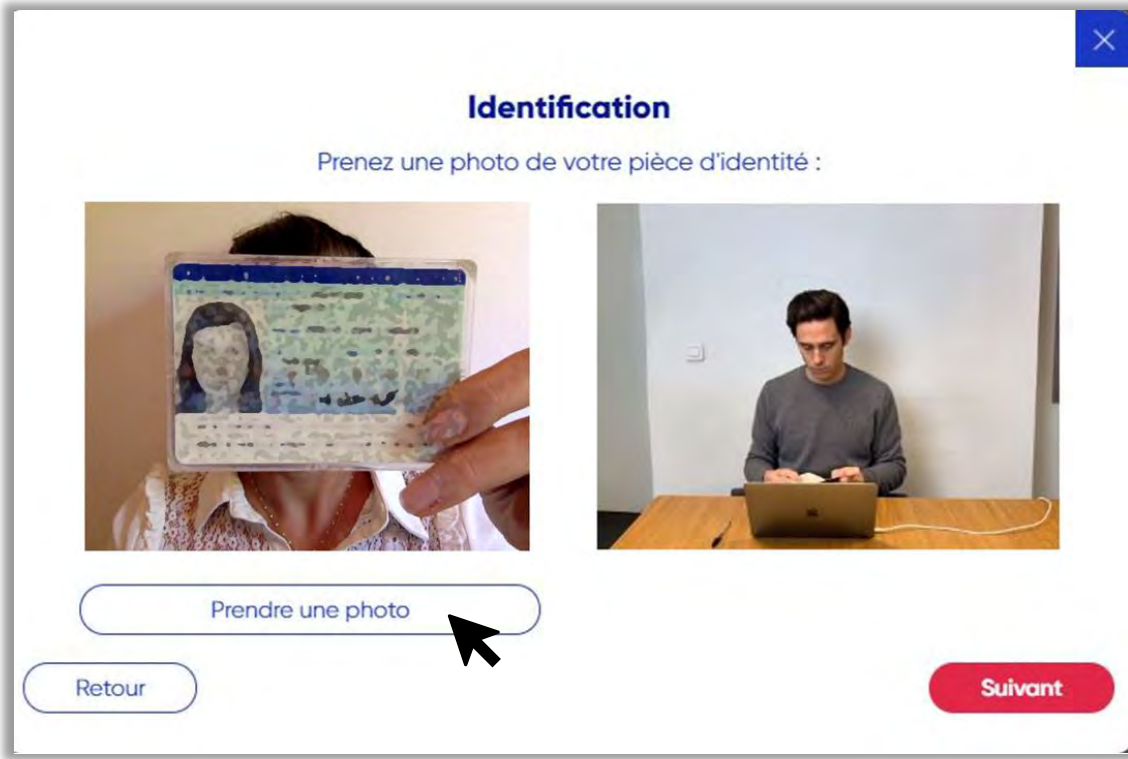


2 Validez la photo.

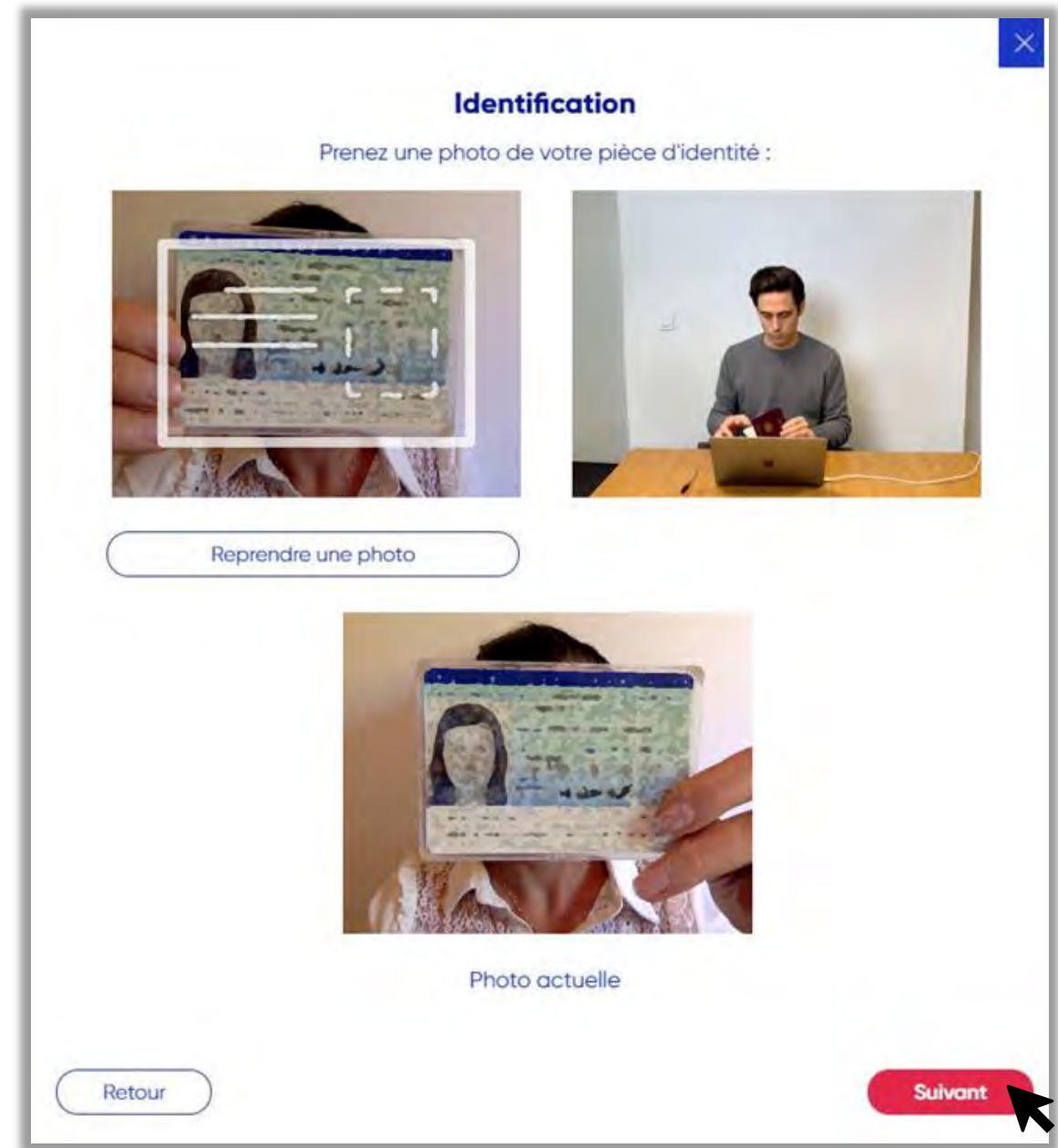


b. Vérification de votre pièce d'identité

1 Positionnez votre pièce d'identité à l'intérieur du cadre prévu à cet effet et prenez une photo.



2 Validez la photo.



c. Vérification de votre microphone

1 Cliquez pour enregistrer votre voix.



2 Cliquez pour arrêter l'enregistrement.



3 Cliquez sur suivant pour valider.



Cette étape d'identification est accessible seulement si votre examen contient une surveillance avec prise de son.

d. Mon environnement 360

- 1** Vous devrez filmer successivement :
- Sous votre bureau
 - Vos oreilles
 - Votre environnement

- 2** Cliquez pour stopper l'enregistrement.

Enregistrement de l'environnement - Bureau

Filmez votre bureau en suivant l'exemple de la vidéo de démonstration :



Lancer l'enregistrement

Retour

Suivant

Enregistrement de l'environnement - Pièce

Filmez votre environnement en suivant l'exemple de la vidéo de démonstration :



Arrêter l'enregistrement - 00:06

Retour

Suivant





Cette étape d'identification est accessible seulement si votre examen contient une surveillance avec vérification de l'environnement.

d. Mon environnement 360


3 Cliquez sur suivant pour valider.

Enregistrement de l'environnement - Bureau

Filmez votre bureau en suivant l'exemple de la vidéo de démonstration :



Recommencer l'enregistrement



0:00

Vidéo actuelle

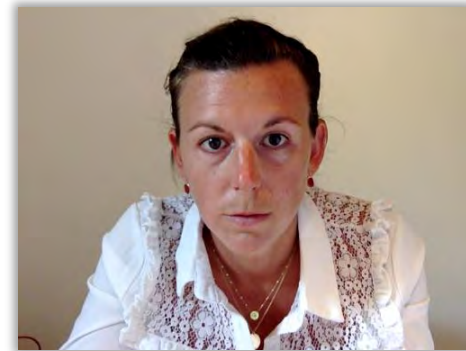
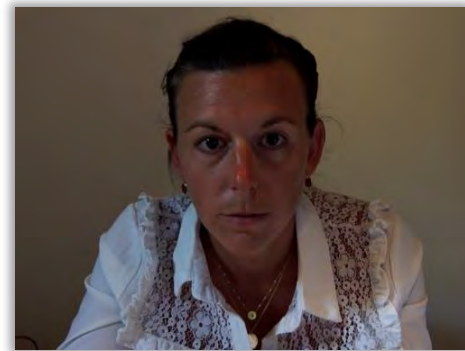
Retour **Suivant**



Cette étape d'identification est accessible seulement si votre examen contient une surveillance avec vérification de l'environnement.

À faire et ne pas faire

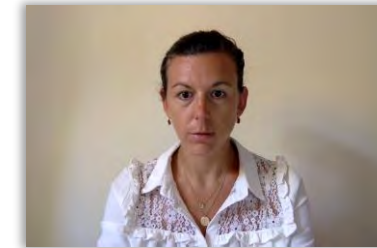
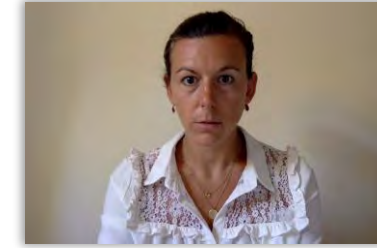
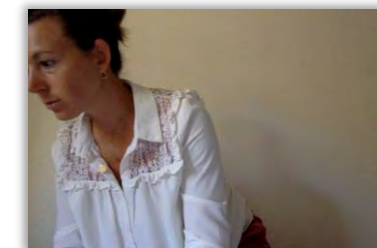
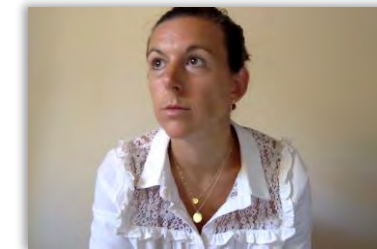
1 La pièce doit être bien éclairée.



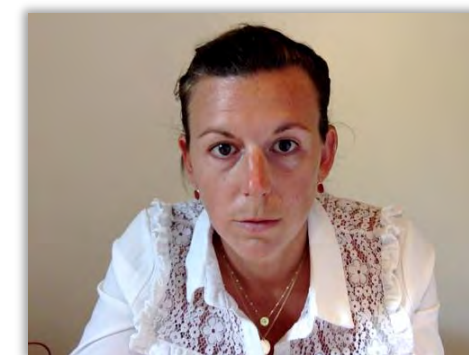
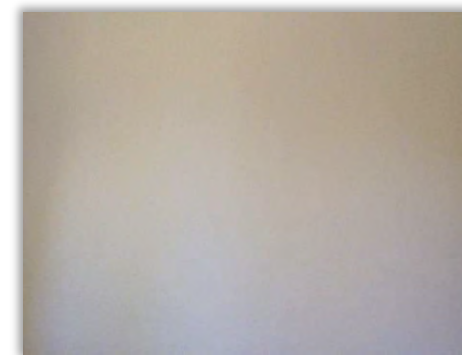
2 Document d'identité et ordinateur **seulement** sur le bureau.



3 Concentrez votre regard sur votre écran pendant l'examen.



4 Ne vous levez pas et/ou ne partez pas de la pièce pendant l'examen.



a. Envoyez votre examen

1

Ecrivez le mot « CONFIRMER » pour envoyer votre copie.

Pour confirmer l'envoi de votre copie, tapez CONFIRMER.

⚠ Attention, après envoi, aucun retour ne sera possible.

CONFIRMER

Oui, envoyer

Non, je veux vérifier quelque chose

Pour confirmer l'envoi de votre copie, tapez CONFIRMER.

⚠ Attention, après envoi, aucun retour ne sera possible.

CONFIRMER

Oui, envoyer

Non, je veux vérifier quelque chose

2

Vérifiez votre état de copie. Une bulle verte dans laquelle est écrit le mot « Envoyé » doit apparaître pour confirmer l'envoi de votre copie.

Examens passés	
23.06.2021	Non envoyé
Matière	Prérequis
Nom	test hors ligne
23.06.2021	Envoyé
Matière	Prérequis
Nom	Final - Prérequis Tech...
22.06.2021	Non réalisé
Matière	Subject One
Nom	TEST COLOR [MZ]

👍 Vous étiez **connecté à Internet** avant de commencer : la copie s'envoie automatiquement au terme de l'examen et une notification vous le confirme.

👎 Vous n'étiez **pas connecté à Internet** avant de commencer : connectez-vous à Internet et relancez TestWe dans un délai maximum de 24h. Votre copie s'enverra alors automatiquement.

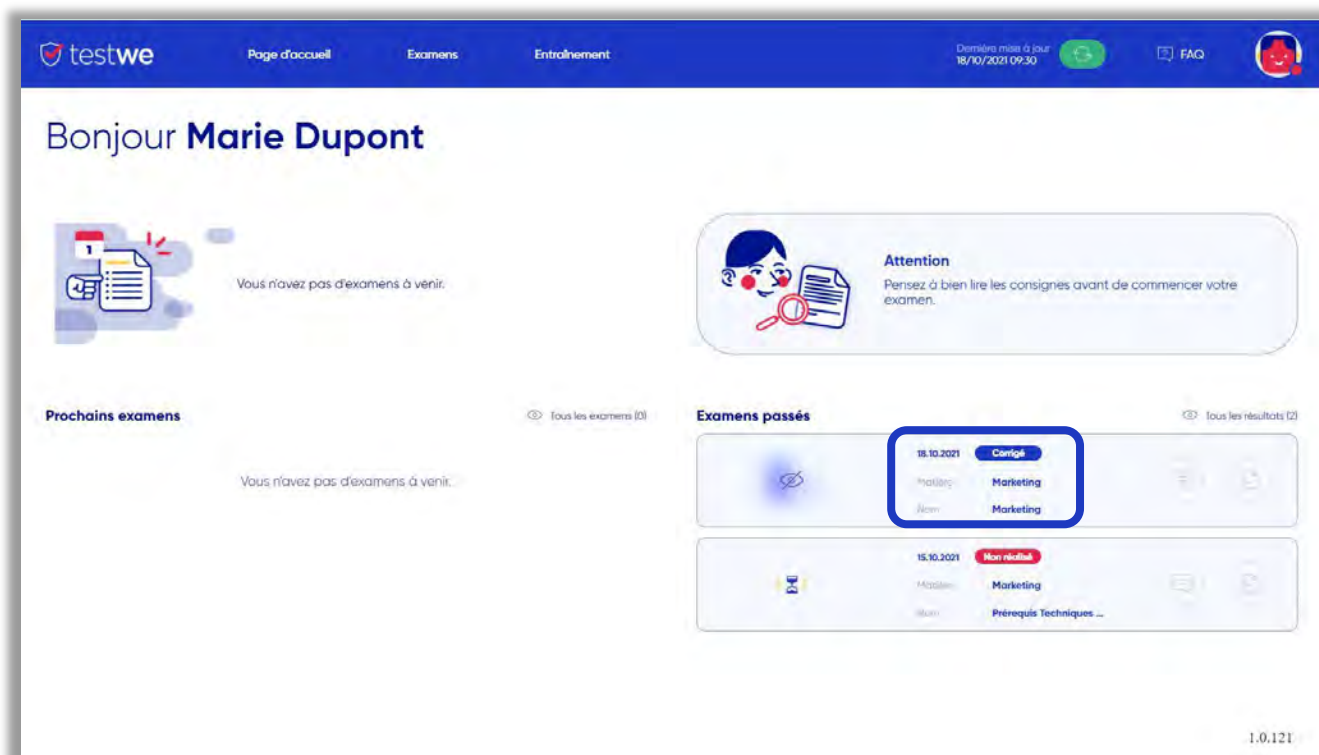
b. Recevez vos résultats

Pour savoir dans quels délais et sous quelle forme vous recevrez vos résultats, merci de vous rapprocher directement de votre institution de rattachement.

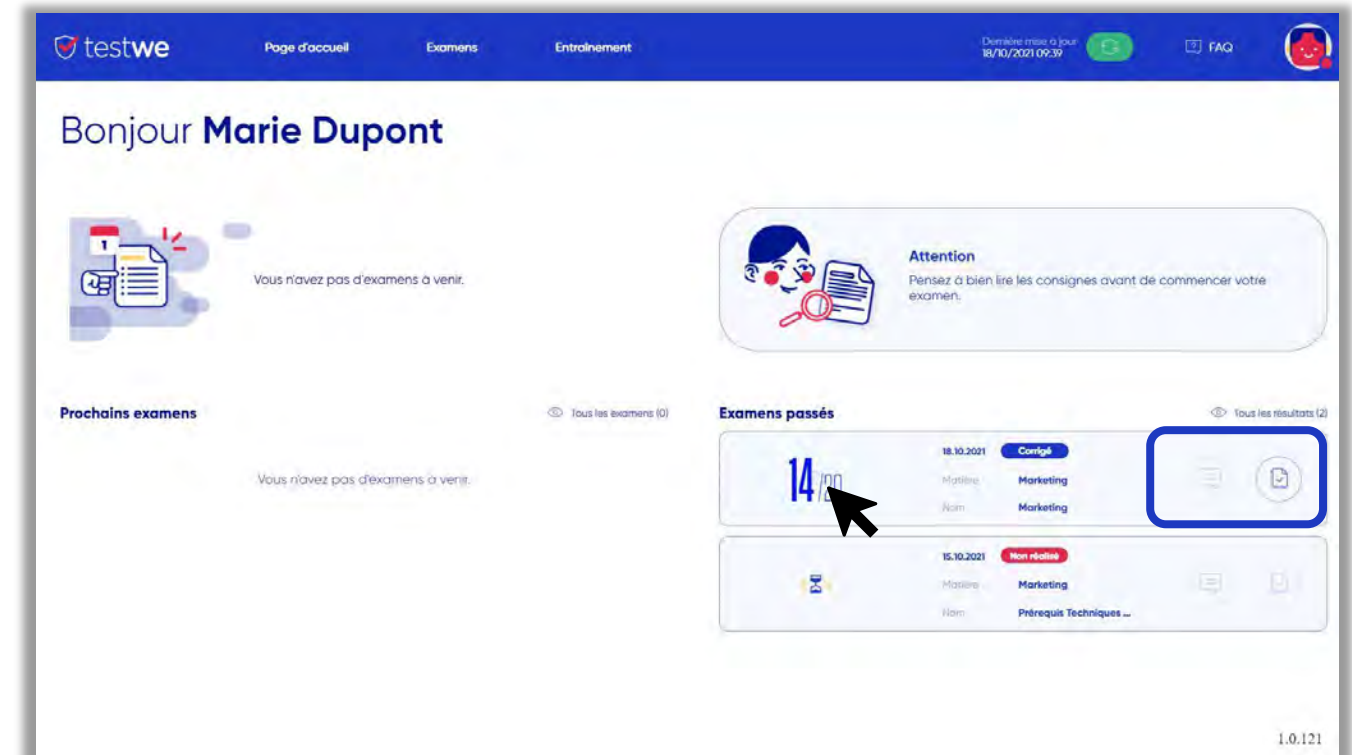


Si le partage des résultats se fait via TestWe :



1 Connectez-vous au logiciel et vérifiez l'état de votre copie.



2 Cliquez sur l'œil pour que les résultats apparaissent.



Si votre copie est corrigée, l'état de copie sera bleu.
Si votre institution a partagé vos résultats, un œil barré apparaîtra à gauche de l'examen.

-  Si vous avez un commentaire sur votre examen, cette icône apparaîtra en gras.
-  Si votre institution vous a partagé votre copie et les corrections, cette icône apparaîtra en gras.